

System obrazowania firmy HITACHI oparty na metodzie rezonansu magnetycznego AIRIS™ VENTO, z magnesem stałym 0,3T

AIRIS Vento

HITACHI
Inspire the Next

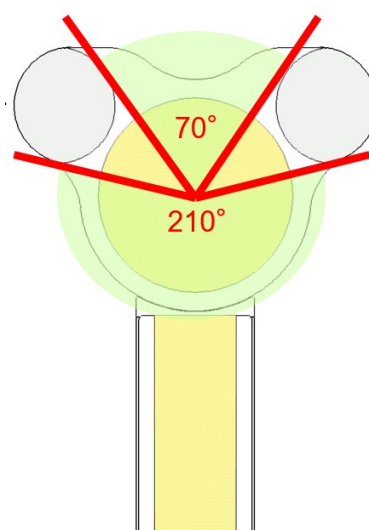


AIRIS™ VENTO
Podstawowy

System

**Gantry z magnesem stałym 0,3 T,
z pionowym polem magnetycznym**

Kąt dostępu do pacjenta **280°**



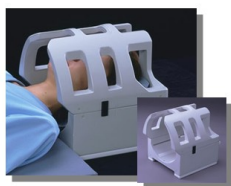
Doskonały dostęp do pacjenta



Cewki



- Otwarta cewka do badania głowy typu QD (z detekcją kwadropulową)



- Średnia-elastyczna cewka do badania ciała typu QD
- Duża-elastyczna cewka do badania ciała typu QD



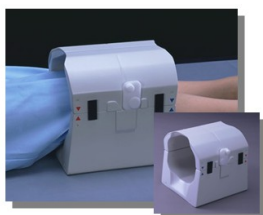
- Cewka do badania szyi/stawów



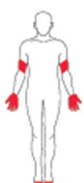
- Cewka do barku



- Cewka typu QD do kolana



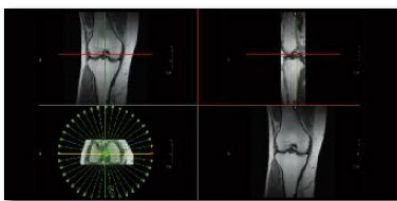
- Cewka typu QD do nadgarstków



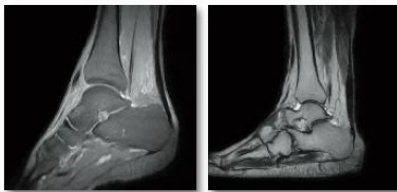
Konsola sterowania typu stacja robocza (workstation):



Stół pacjenta:



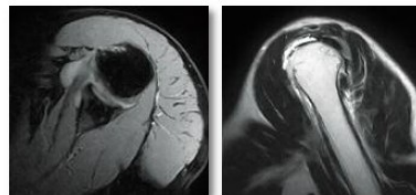
Radial MPR



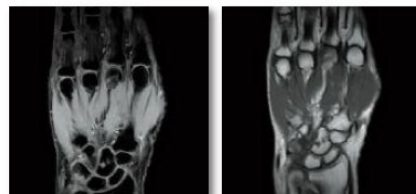
Ankle sagittal PD FSE Fat Sat
Ankle sagittal T2 FSE

Musculoskeletal (MSK) imaging

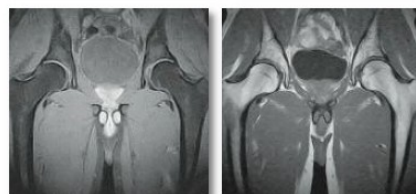
Rotator cuff injury-FatSep
Rotator cuff injury-T2WI-2



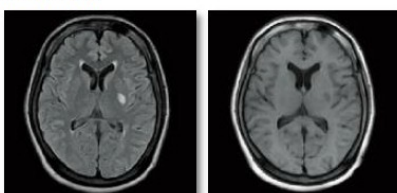
Rheumatism-FatSep
Rheumatism-T1WI



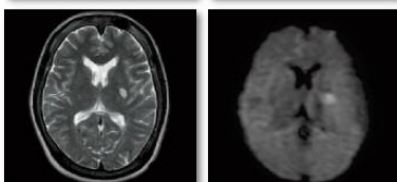
Hips coronal PD FatSepSE
Hips coronal T1



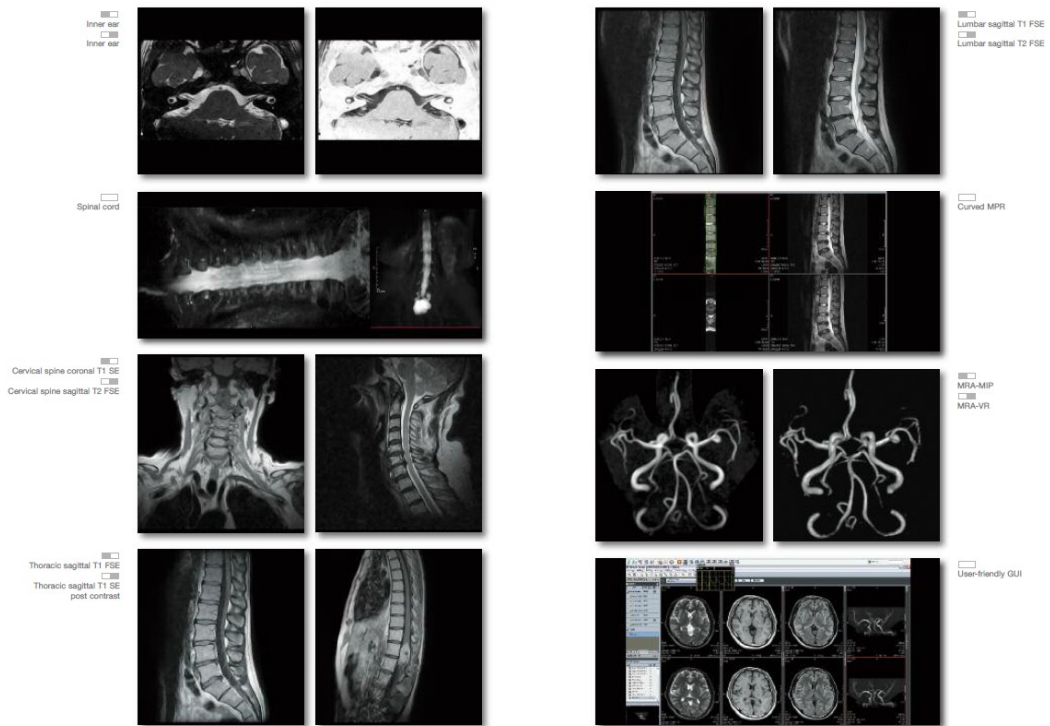
Neuro imaging



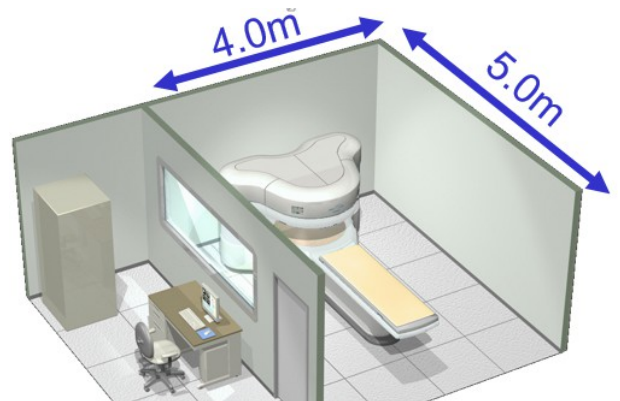
Acute infarction-FLAIR
Acute infarction-T1WI



Acute infarction-T2WI
Acute infarction-DWI



Minimalne wymiary pomieszczenia:



Inne urządzenia i opcje:

- Dodatkowa konsola diagnostyczna do przeglądania, analizy i archiwizacji badań
- Ekranowanie pomieszczenia badań – standardowa klatka RF